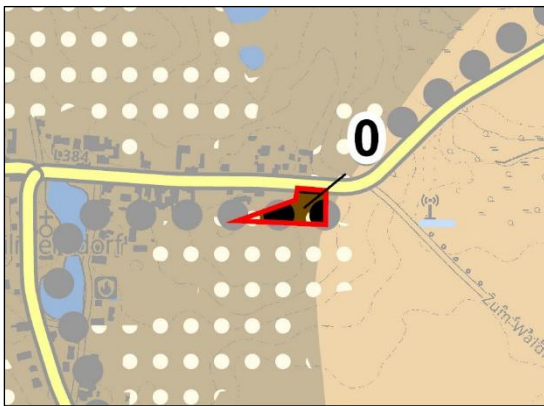


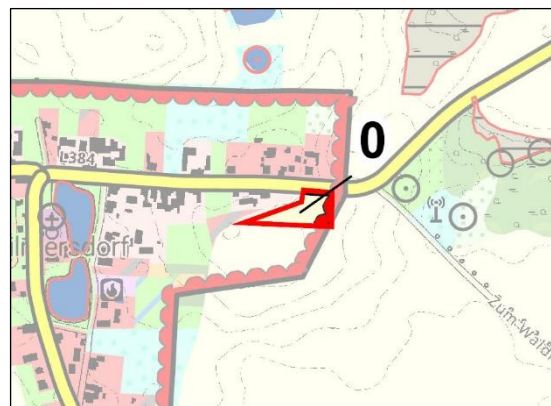
Mischgebiet in Wilmersdorf

Bezeichnung: 0
Ortsteil: Wilmersdorf
Flächengröße: 0,5 ha
Geplante Nutzung: Gemischte Baufläche

0



Ausschnitt der Karte Umweltanalyse Abiotik
im Maßstab 1:20.000 (vgl. Karte 2, einschl. Legende)



Ausschnitt der Karte Umweltanalyse Biotik
im Maßstab 1:20.000 (vgl. Karte 3, einschl. Legende)

Naturräumlicher Charakter (Aspekte mit besonderer Bedeutung sind hervorgehoben):

Arten / Biotope: Ackerfläche
Boden: Braunerde-Fahlerde, **hohes Ertragspotenzial**
Wasser: Grundwasserflurabstand überwiegend > 15 m bis 20 m, teils **hohe Grundwasser-neubildungsrate**
Luft und Klima: Kaltluftentstehungsgebiet geringer bis mäßiger Bedeutung
Kulturelles Erbe: **Bodendenkmal** (Dorfkern deutsches Mittelalter, Dorfkerne Neuzeit)
Landschaft: Offenlandschaft mittlerer Bedeutung im Umfeld dörflicher Ansiedlungen
Mensch: Erholungswert gering, überregionaler Radweg

Übergeordnete Planungen: keine

Durch die geplante Nutzung zu erwartende nachteilige Umweltbeeinträchtigungen:

Nachteilige Umweltauswirkungen sind insbesondere bei den Schutzgütern Wasser (Vermeidung: **Regenwasserbewirtschaftung**) und kulturelles Erbe (Vermeidung: **Bergung/Dokumentation des Bodendenkmals**) zu erwarten.

Ersteinschätzung der Prüfflächen hinsichtlich der zu erwartenden Umweltbeeinträchtigungen:

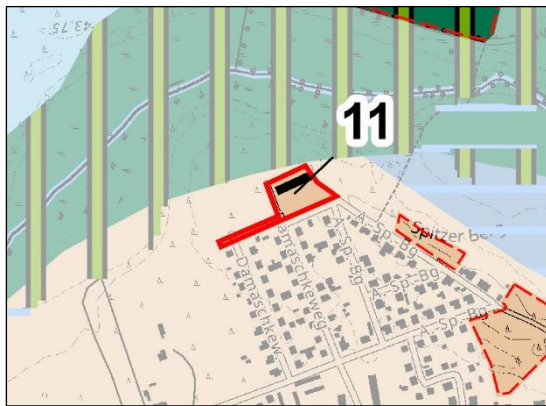
geeignet bedingt geeignet konfliktreich sehr konfliktreich

bedingt geeignet

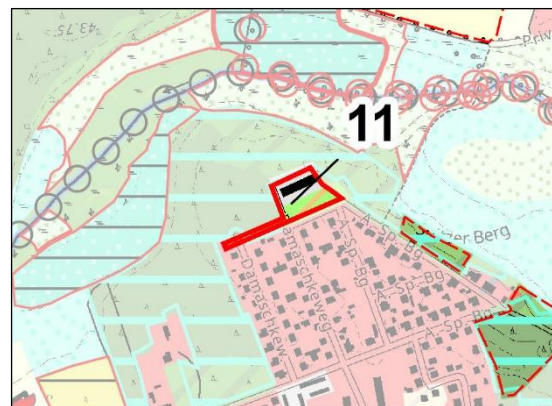
Wohngebiet in Briesen (Mark)

Bezeichnung: 11
Ortsteil: Briesen (Mark)
Flächengröße: 0,6 ha
Geplante Nutzung: Wohnbaufläche

11



Ausschnitt der Karte Umweltanalyse Abiotik
im Maßstab 1:20.000 (vgl. Karte 2, einschl. Legende)



Ausschnitt der Karte Umweltanalyse Biotik
im Maßstab 1:20.000 (vgl. Karte 3, einschl. Legende)

Naturräumlicher Charakter (Aspekte mit besonderer Bedeutung sind hervorgehoben):

Arten / Biotope: Wochenend-, Ferienhausbebauung, kleinteilig Siedlungsflächen und Nadelholzforst
Boden: Podsol-Braunerde
Wasser: **Grundwasserflurabstand überwiegend > 2 bis 3 m,**
hohe Grundwasserneubildungsrate
Luft und Klima: Frischluftentstehungsgebiet und Freifläche geringer Bedeutung,
kleinteilig Klimaschutzwald
Kulturelles Erbe: kein
Landschaft: Dörflicher Siedlungsbereich
Mensch: Erholungswert gering

Übergeordnete Planungen: Klimaschutzwald

Durch die geplante Nutzung zu erwartende nachteilige Umweltbeeinträchtigungen:

Nachteilige Umweltauswirkungen sind insbesondere bei dem Schutzgut Wasser (Vermeidung: **Regenwasserbewirtschaftung**) zu erwarten.

Ersteinschätzung der Prüfflächen hinsichtlich der zu erwartenden Umweltbeeinträchtigungen:

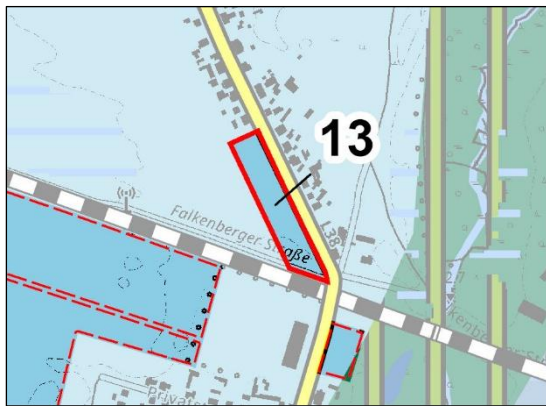
■ geeignet ■ bedingt geeignet ■ konfliktreich ■ sehr konfliktreich

bedingt geeignet

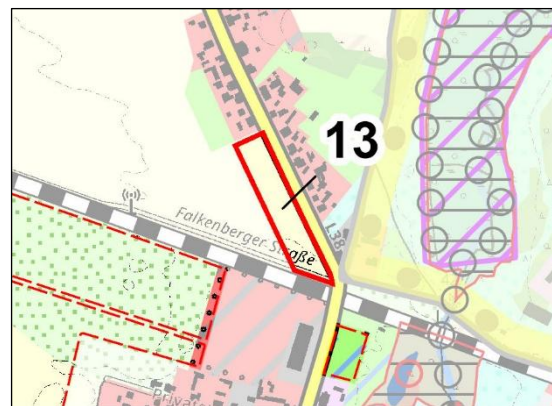
Wohngebiet in Briesen (Mark)

Bezeichnung: 13
Ortsteil: Briesen (Mark)
Flächengröße: 1,1 ha
Geplante Nutzung: Wohnbaufläche

13



Ausschnitt der Karte Umweltanalyse Abiotik
im Maßstab 1:20.000 (vgl. Karte 2, einschl. Legende)



Ausschnitt der Karte Umweltanalyse Biotik
im Maßstab 1:20.000 (vgl. Karte 3, einschl. Legende)

Naturräumlicher Charakter (Aspekte mit besonderer Bedeutung sind hervorgehoben):

Arten / Biotope: Ackerfläche
Boden: Gley-Braunerde
Wasser: **Grundwasserflurabstand > 1 bis 2 m, hohe Grundwasserneubildungsrate**
Luft und Klima: Kaltluftentstehungsgebiet geringer bis mäßiger Bedeutung
Kulturelles Erbe: kein
Landschaft: Offenlandschaft mittlerer Bedeutung im dörflichen Umfeld
Mensch: Erholungswert gering, Vorbelastung Lärm

Übergeordnete Planungen: keine

Durch die geplante Nutzung zu erwartende nachteilige Umweltbeeinträchtigungen:

Nachteilige Umweltauswirkungen sind insbesondere bei dem Schutzgut Wasser (Vermeidung: **Regenwasserbewirtschaftung**) zu erwarten.

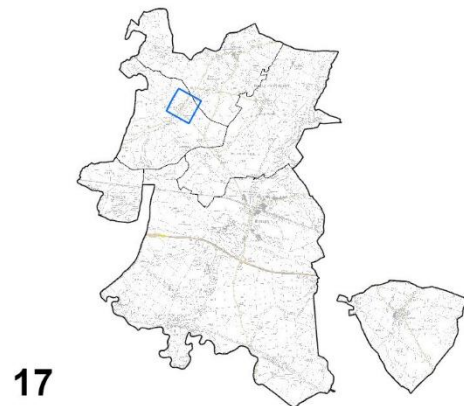
Ersteinschätzung der Prüfflächen hinsichtlich der zu erwartenden Umweltbeeinträchtigungen:

geeignet
bedingt geeignet
konfliktreich
sehr konfliktreich

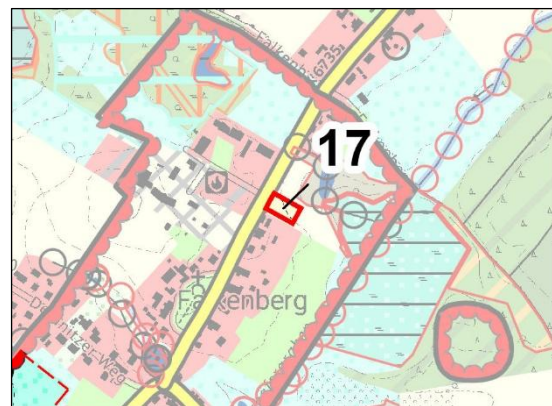
bedingt geeignet

Wohngebiet in Falkenberg

Bezeichnung: 17
Ortsteil: Falkenberg
Flächengröße: 0,2 ha
Geplante Nutzung: Wohnbaufläche



Ausschnitt der Karte Umweltanalyse Abiotik
im Maßstab 1:20.000 (vgl. Karte 2, einschl. Legende)



Ausschnitt der Karte Umweltanalyse Biotik
im Maßstab 1:20.000 (vgl. Karte 3, einschl. Legende)

Naturräumlicher Charakter (Aspekte mit besonderer Bedeutung sind hervorgehoben):

Arten / Biotope: Ackerfläche
Boden: **Erdniedermoor**
Wasser: **Grundwasserflurabstand überwiegend > 2 bis 3 m**
Luft und Klima: Kaltluftentstehungsgebiet geringer Bedeutung
Kulturelles Erbe: **Bodendenkmal** (Dorfkern deutsches Mittelalter, Dorfkerne Neuzeit)
Landschaft: Offenlandschaft mittlerer Bedeutung im dörflichen Umfeld
Mensch: Erholungswert gering

Übergeordnete Planungen: keine

Durch die geplante Nutzung zu erwartende nachteilige Umweltbeeinträchtigungen:

Nachteilige Umweltauswirkungen sind insbesondere bei den Schutzgütern Boden, Wasser (Vermeidung: **Regenwasserbewirtschaftung**) und kulturelles Erbe (Vermeidung: **Bergung/Dokumentation des Bodendenkmals**) zu erwarten.

Ersteinschätzung der Prüfflächen hinsichtlich der zu erwartenden Umweltbeeinträchtigungen:

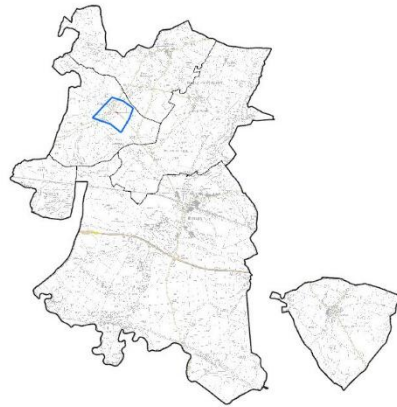
geeignet bedingt geeignet konfliktreich sehr konfliktreich

bedingt geeignet

Wohngebiet in Falkenberg

Bezeichnung: 25
Ortsteil: Falkenberg
Flächengröße: 0,5 ha
Geplante Nutzung: Wohnbaufläche

25



Ausschnitt der Karte Umweltanalyse Abiotik
im Maßstab 1:20.000 (vgl. Karte 2, einschl. Legende)



Ausschnitt der Karte Umweltanalyse Biotik
im Maßstab 1:20.000 (vgl. Karte 3, einschl. Legende)

Naturräumlicher Charakter (Aspekte mit besonderer Bedeutung sind hervorgehoben):

Arten / Biotope: Acker, kleinteilig Grünlandbrache und Siedlungsfläche
Boden: **Erdniedermoor**
Wasser: **Grundwasserflurabstand überwiegend > 1 bis 2 m, hohe Grundwasserneubildung**
Luft und Klima: Kaltluftentstehungsgebiet mäßiger Bedeutung
Kulturelles Erbe: kein
Landschaft: Offenlandschaft mittlerer Bedeutung im dörflichen Umfeld
Mensch: Erholungswert gering bis mäßig, überregionaler Radweg

Übergeordnete Planungen: keine

Durch die geplante Nutzung zu erwartende nachteilige Umweltbeeinträchtigungen:

Nachteilige Umweltauswirkungen sind insbesondere bei den Schutzgütern Boden und Wasser (Vermeidung: **Regenwasserbewirtschaftung**) zu erwarten.

Ersteinschätzung der Prüfflächen hinsichtlich der zu erwartenden Umweltbeeinträchtigungen:

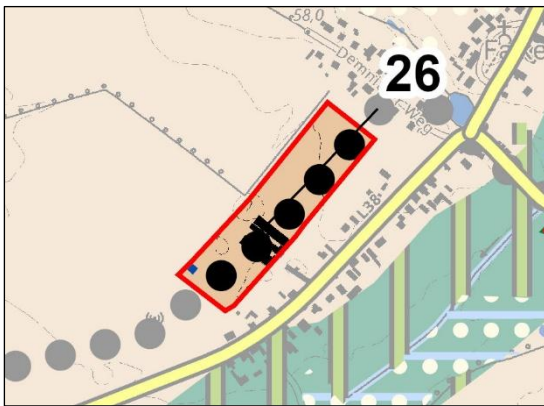
■ geeignet ■ bedingt geeignet ■ konfliktreich ■ sehr konfliktreich

bedingt geeignet

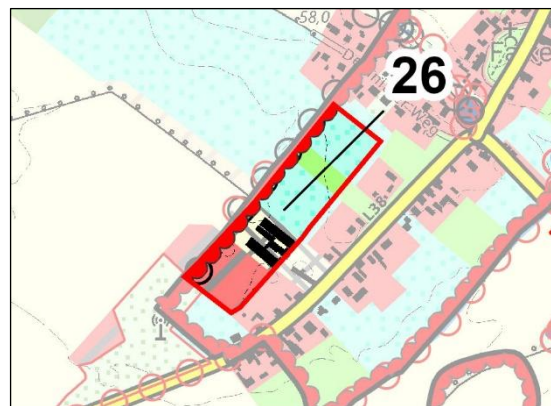
Wohngebiet in Falkenberg

Bezeichnung: 26
Ortsteil: Falkenberg
Flächengröße: 2,9 ha
Geplante Nutzung: Wohnbaufläche

26



Ausschnitt der Karte Umweltanalyse Abiotik
im Maßstab 1:20.000 (vgl. Karte 2, einschl. Legende)



Ausschnitt der Karte Umweltanalyse Biotik
im Maßstab 1:20.000 (vgl. Karte 3, einschl. Legende)

Naturräumlicher Charakter (Aspekte mit besonderer Bedeutung sind hervorgehoben):

Arten / Biotope: Frischwiesen und Frischweiden, Siedlungsflächen, Grünflächen
Boden: Podsol-Braunerde
Wasser: Grundwasserflurabstand überwiegend > 20 bis 30 m,
hohe Grundwasserneubildungsrate
Luft und Klima: teils Kaltluftentstehungsgebiet geringer bis mäßiger Bedeutung
Kulturelles Erbe: **Bodendenkmal** (Dorfkern deutsches Mittelalter, Dorfzentrum Neuzeit)
Landschaft: Offenlandschaft mittlerer Bedeutung im dörflichen Umfeld
Mensch: Erholungswert gering bis mäßig, überregionaler Radweg

Übergeordnete Planungen: keine

Durch die geplante Nutzung zu erwartende nachteilige Umweltbeeinträchtigungen:

Nachteilige Umweltauswirkungen sind insbesondere bei den Schutzgütern Wasser (Vermeidung: **Regenwasserbewirtschaftung**) und kulturelles Erbe (Vermeidung: **Bergung/Dokumentation des Bodendenkmals**) zu erwarten

Ersteinschätzung der Prüfflächen hinsichtlich der zu erwartenden Umweltbeeinträchtigungen:

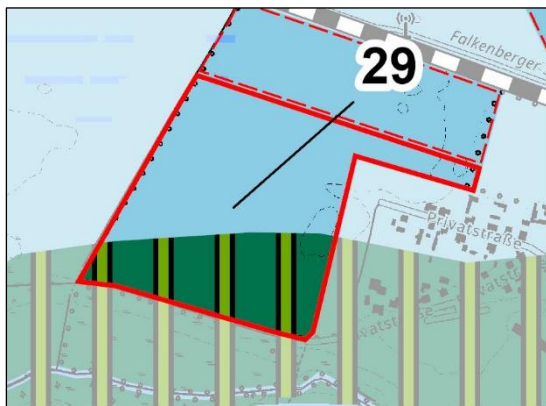
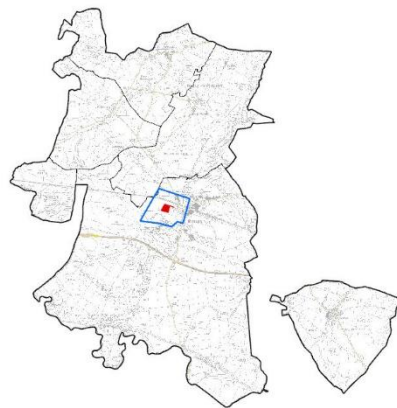
■ geeignet ■ bedingt geeignet ■ konfliktreich ■ sehr konfliktreich

bedingt geeignet

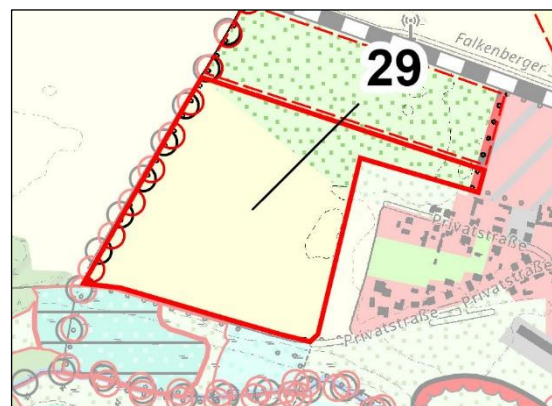
Wohngebiet in Briesen (Mark)

Bezeichnung: 29
Ortsteil: Briesen (Mark)
Flächengröße: 9,9 ha
Geplante Nutzung: Wohnbaufläche

29



Ausschnitt der Karte Umweltanalyse Abiotik
im Maßstab 1:20.000 (vgl. Karte 2, einschl. Legende)



Ausschnitt der Karte Umweltanalyse Biotik
im Maßstab 1:20.000 (vgl. Karte 3, einschl. Legende)

Naturräumlicher Charakter (Aspekte mit besonderer Bedeutung sind hervorgehoben):

Arten / Biotope: Acker, Intensivgraslande, **angrenzend standorttypischer Gehölzsaum an Gewässer (§ 30 Biotop)**, Graben
Boden: Gley-Braunerde und **Erdniedermoor**
Wasser: **Grundwasserflurabstand überwiegend > 1 bis 2 m, hohe Grundwasserneubildungsrate**, angrenzend an Graben
Luft und Klima: Kaltluftentstehungsgebiet geringer Bedeutung
Kulturelles Erbe: kein
Landschaft: Offenlandschaft mittlerer Bedeutung im dörflichen Umfeld
Mensch: Erholungswert gering bis mäßig

Übergeordnete Planungen: keine

Durch die geplante Nutzung zu erwartende nachteilige Umweltbeeinträchtigungen:

Nachteilige Umweltauswirkungen sind insbesondere bei den Schutzgütern Boden, Arten / Biotope (Vermeidung: Erhalt des Gehölzsaums) und Wasser (Vermeidung: **Regenwasserbewirtschaftung**) zu erwarten.

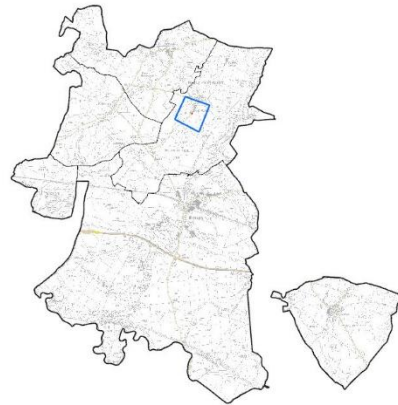
Ersteinschätzung der Prüfflächen hinsichtlich der zu erwartenden Umweltbeeinträchtigungen:

■ geeignet ■ bedingt geeignet ■ konfliktreich ■ sehr konfliktreich

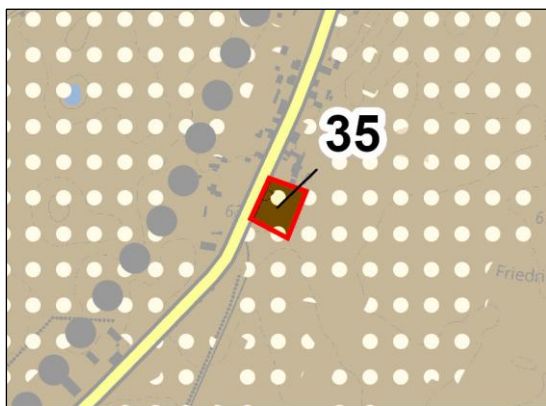
bedingt geeignet

Mischgebiet in Alt Madlitz

Bezeichnung: 35
Ortsteil: Alt Madlitz
Flächengröße: 0,5 ha
Geplante Nutzung: Gemischte Baufläche



35



Ausschnitt der Karte Umweltanalyse Abiotik
im Maßstab 1:20.000 (vgl. Karte 2, einschl. Legende)



Ausschnitt der Karte Umweltanalyse Biotik
im Maßstab 1:20.000 (vgl. Karte 3, einschl. Legende)

Naturräumlicher Charakter (Aspekte mit besonderer Bedeutung sind hervorgehoben):

Arten / Biotope: Ackerfläche
Boden: Braunerde-Fahlerde mit **hohem Ertragspotenzial**
Wasser: Grundwasserflurabstand überwiegend > 40 bis 50 m
Luft und Klima: Kaltluftentstehungsgebiet geringer Bedeutung
Kulturelles Erbe: kleinteilig **Bodendenkmal** (Dorfkern deutsches Mittelalter, Dorfkerne Neuzeit)
Landschaft: Offenlandschaft geringer Bedeutung im dörflichen Umfeld
Mensch: Erholungswert gering

Übergeordnete Planungen: keine

Durch die geplante Nutzung zu erwartende nachteilige Umweltbeeinträchtigungen:

Nachteilige Umweltauswirkungen sind insbesondere bei den Schutzgütern Boden und kulturelles Erbe (Vermeidung: **Bergung/Dokumentation des Bodendenkmals**) zu erwarten.

Ersteinschätzung der Prüfflächen hinsichtlich der zu erwartenden Umweltbeeinträchtigungen:

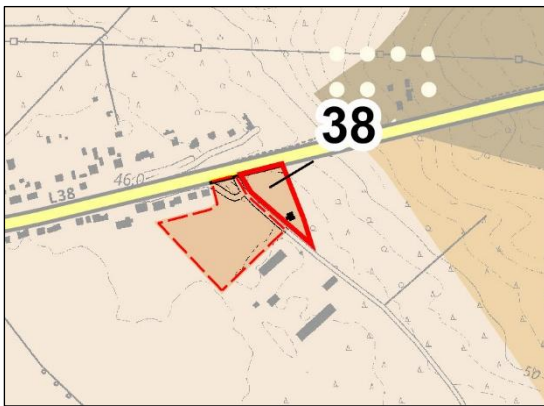
■ geeignet ■ bedingt geeignet ■ konfliktreich ■ sehr konfliktreich

bedingt geeignet

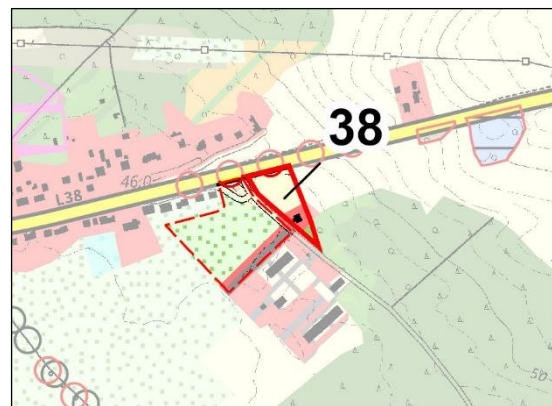
Wohngebiet in Briesen (Mark)

Bezeichnung: 38
Ortsteil: Briesen (Mark)
Flächengröße: 0,5 ha
Geplante Nutzung: Wohnbaufläche

38



Ausschnitt der Karte Umweltanalyse Abiotik
im Maßstab 1:20.000 (vgl. Karte 2, einschl. Legende)



Ausschnitt der Karte Umweltanalyse Biotik
im Maßstab 1:20.000 (vgl. Karte 3, einschl. Legende)

Naturräumlicher Charakter (Aspekte mit besonderer Bedeutung sind hervorgehoben):

Arten / Biotope: Ackerfläche, kleinteilig Siedlungsflächen und Laubholzforst, angrenzend an eine Allee (§ 30 Biotop)

Boden: Podsol-Braunerde

Wasser: **Grundwasserflurabstand überwiegend > 2 bis 3 m, hohe Grundwasserneubildungsrate**

Luft und Klima: Kaltluftentstehungsgebiet geringer Bedeutung

Kulturelles Erbe: kein

Landschaft: Offen- und Waldlandschaft geringer Bedeutung im dörflichen Umfeld

Mensch: Erholungswert gering

Übergeordnete Planungen: keine

Durch die geplante Nutzung zu erwartende nachteilige Umweltbeeinträchtigungen:

Nachteilige Umweltauswirkungen sind insbesondere bei dem Schutzgut Wasser (Vermeidung: **Regenwasserbewirtschaftung**) zu erwarten.

Ersteinschätzung der Prüfflächen hinsichtlich der zu erwartenden Umweltbeeinträchtigungen:

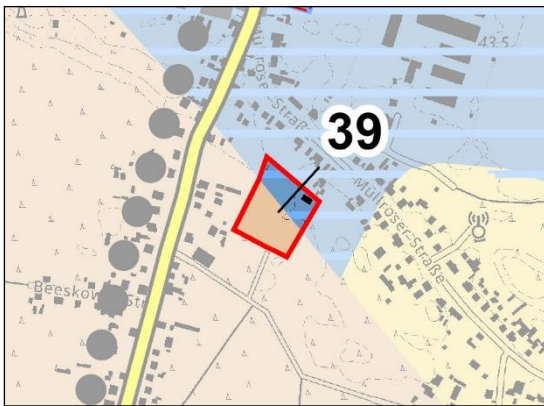
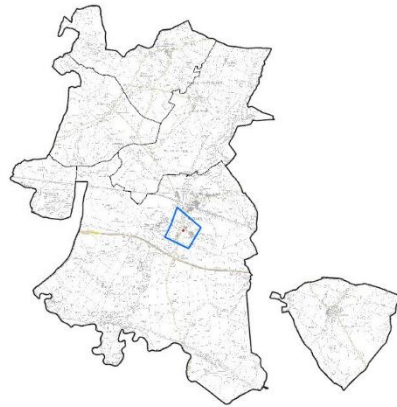
■ geeignet
 ■ bedingt geeignet
 ■ konfliktreich
 ■ sehr konfliktreich

bedingt geeignet

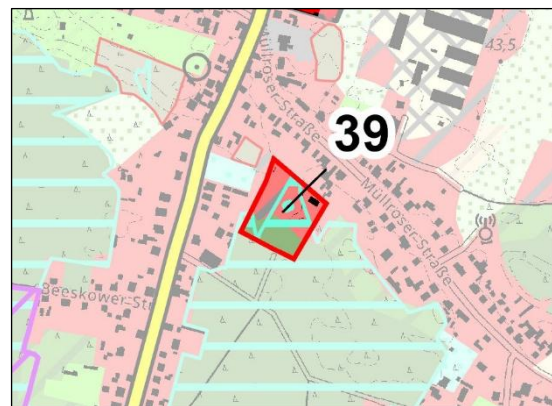
Gewerbegebiet in Briesen (Mark)

Bezeichnung: 39
Ortsteil: Briesen (Mark)
Flächengröße: 1,0 ha
Geplante Nutzung: Gewerbliche Baufläche

39



Ausschnitt der Karte Umweltanalyse Abiotik
im Maßstab 1:20.000 (vgl. Karte 2, einschl. Legende)



Ausschnitt der Karte Umweltanalyse Biotik
im Maßstab 1:20.000 (vgl. Karte 3, einschl. Legende)

Naturräumlicher Charakter (Aspekte mit besonderer Bedeutung sind hervorgehoben):

Arten / Biotope: Nadelholzforst, Siedlungsfläche, kleinteilig Lagerfläche
Boden: **Braunerde-Gley** und Podsol-Braunerde
Wasser: **Grundwasserflurabstand überwiegend > 2 bis 3 m**, in Teilen **hohe Grundwasserneubildungsrate**
Luft und Klima: teils Frischluftentstehungsgebiet mäßiger Bedeutung, **Klimaschutzwald**
Kulturelles Erbe: kein
Landschaft: Waldlandschaft geringer Bedeutung und Siedlungsflächen
Mensch: Erholungswert gering

Übergeordnete Planungen: Klimaschutzwald

Durch die geplante Nutzung zu erwartende nachteilige Umweltbeeinträchtigungen:

Nachteilige Umweltauswirkungen sind insbesondere bei den Schutzgütern Arten / Biotope, Boden und Wasser (Vermeidung: **Regenwasserbewirtschaftung**), einer Inanspruchnahme von Klimaschutzwald sowie hinsichtlich übergeordneter Planungen zu erwarten.

Ersteinschätzung der Prüfflächen hinsichtlich der zu erwartenden Umweltbeeinträchtigungen:

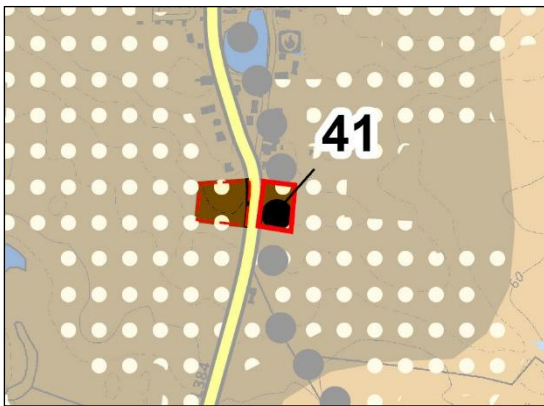
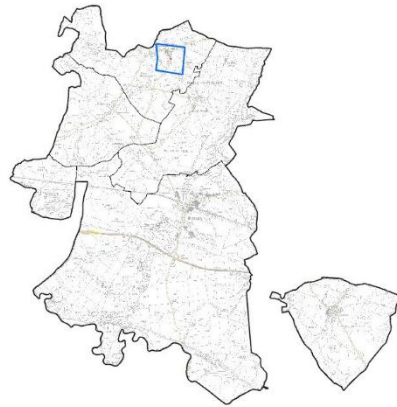
geeignet bedingt geeignet konfliktreich sehr konfliktreich

konfliktreich

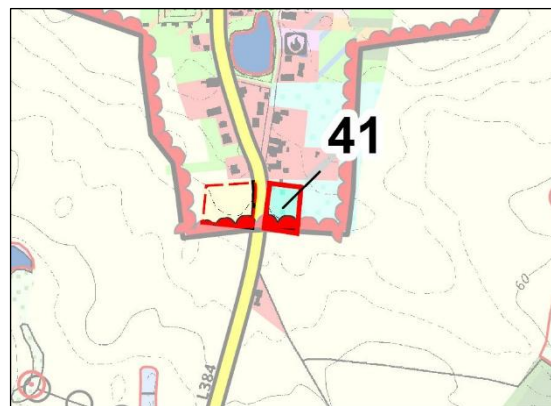
Mischgebiet in Wilmersdorf

Bezeichnung: 41
Ortsteil: Wilmersdorf
Flächengröße: 0,4 ha
Geplante Nutzung: Gemischte Baufläche

41



Ausschnitt der Karte Umweltanalyse Abiotik
im Maßstab 1:20.000 (vgl. Karte 2, einschl. Legende)



Ausschnitt der Karte Umweltanalyse Biotik
im Maßstab 1:20.000 (vgl. Karte 3, einschl. Legende)

Naturräumlicher Charakter (Aspekte mit besonderer Bedeutung sind hervorgehoben):

Arten / Biotope: Frisch- und Fettweiden
Boden: Braunerde-Fahlerde **mit hohem Ertragspotenzial**
Wasser: Grundwasserflurabstand überwiegend > 30 bis 40 m
Luft und Klima: Kaltluftentstehungsgebiet geringer Bedeutung
Kulturelles Erbe: **Bodendenkmal** (Dorfkern deutsches Mittelalter, Dorfkerne Neuzeit)
Landschaft: Offenlandschaft mittlerer Bedeutung im dörflichen Umfeld
Mensch: Erholungswert gering, überregionaler Radweg

Übergeordnete Planungen: keine

Durch die geplante Nutzung zu erwartende nachteilige Umweltbeeinträchtigungen:

Nachteilige Umweltauswirkungen sind insbesondere bei den Schutzgütern Boden und kulturelles Erbe (Vermeidung: **Bergung/Dokumentation des Bodendenkmals**) zu erwarten.

Ersteinschätzung der Prüfflächen hinsichtlich der zu erwartenden Umweltbeeinträchtigungen:

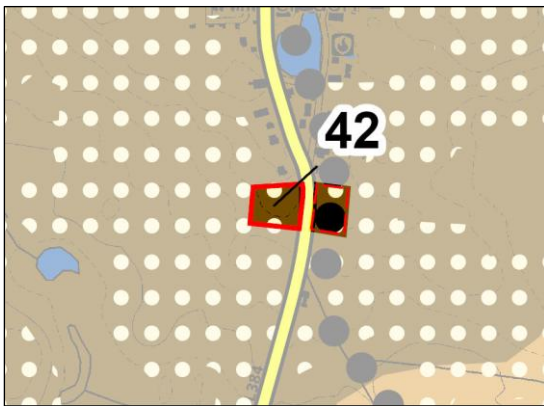
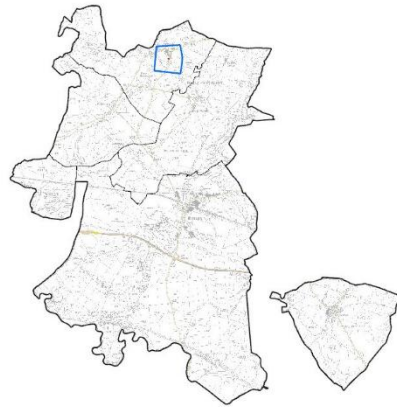
geeignet bedingt geeignet konfliktreich sehr konfliktreich

bedingt geeignet

Wohngebiet in Wilmersdorf

Bezeichnung: 42
Ortsteil: Wilmersdorf
Flächengröße: 0,5 ha
Geplante Nutzung: Wohnbaufläche

42



Ausschnitt der Karte Umweltanalyse Abiotik
im Maßstab 1:20.000 (vgl. Karte 2, einschl. Legende)



Ausschnitt der Karte Umweltanalyse Biotik
im Maßstab 1:20.000 (vgl. Karte 3, einschl. Legende)

Naturräumlicher Charakter (Aspekte mit besonderer Bedeutung sind hervorgehoben):

Arten / Biotope: Ackerfläche
Boden: Braunerde-Fahlerde **mit hohem Ertragspotenzial**
Wasser: Grundwasserflurabstand überwiegend > 30 bis 40 m
Luft und Klima: Kaltluftentstehungsgebiet geringer Bedeutung
Kulturelles Erbe: **Bodendenkmal** (Dorfkern deutsches Mittelalter, Dorfkerne Neuzeit)
Landschaft: Offenlandschaft mittlerer Bedeutung im dörflichen Umfeld
Mensch: Erholungswert gering, überregionaler Radweg

Übergeordnete Planungen: keine

Durch die geplante Nutzung zu erwartende nachteilige Umweltbeeinträchtigungen:

Nachteilige Umweltauswirkungen sind insbesondere bei den Schutzgütern Boden und kulturelles Erbe (Vermeidung: **Bergung/Dokumentation des Bodendenkmals**) zu erwarten.

Ersteinschätzung der Prüfflächen hinsichtlich der zu erwartenden Umweltbeeinträchtigungen:

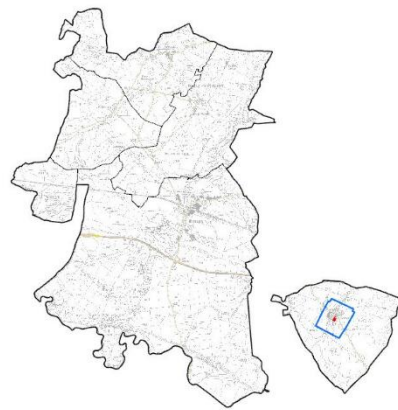
geeignet bedingt geeignet konfliktreich sehr konfliktreich

bedingt geeignet

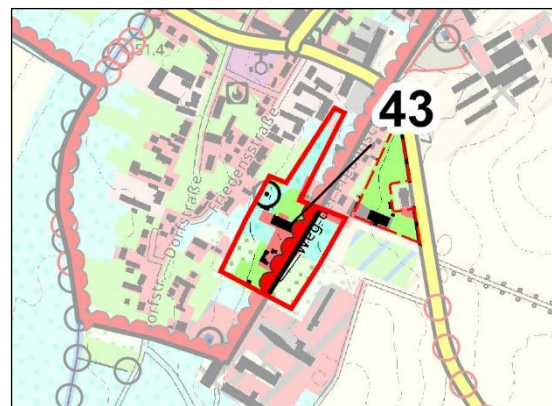
Wohngebiet in Biegen

Bezeichnung: 43
Ortsteil: Biegen
Flächengröße: 2,2 ha
Geplante Nutzung: Wohnbaufläche

43



Ausschnitt der Karte Umweltanalyse Abiotik
im Maßstab 1:20.000 (vgl. Karte 2, einschl. Legende)



Ausschnitt der Karte Umweltanalyse Biotik
im Maßstab 1:20.000 (vgl. Karte 3, einschl. Legende)

Naturräumlicher Charakter (Aspekte mit besonderer Bedeutung sind hervorgehoben):

Arten / Biotope: Grün-, Freiflächen / Gras- und Staudenfluren in locker bebauten Siedlungsflächen
Boden: Braunerde-Fahlerde
Wasser: Grundwasserflurabstand überwiegend > 30 bis 40 m,
hohe Grundwasserneubildung
Luft und Klima: teils Kaltluftentstehungsgebiet mäßiger Bedeutung, teils innerstädtische Grün- und Freiflächen
Kulturelles Erbe: kleinteilig **Bodendenkmal** (Dorfkern deutsches Mittelalter, Dorfkerne Neuzeit)
Landschaft: Siedlungsbereich
Mensch: Erholungswert gering

Übergeordnete Planungen: keine

Durch die geplante Nutzung zu erwartende nachteilige Umweltbeeinträchtigungen:

Nachteilige Umweltauswirkungen sind insbesondere bei den Schutzgütern Wasser (Vermeidung: Regenwasserbewirtschaftung) und kulturelles Erbe (Vermeidung: **Bergung/Dokumentation des Bodendenkmals**) zu erwarten.

Ersteinschätzung der Prüfflächen hinsichtlich der zu erwartenden Umweltbeeinträchtigungen:

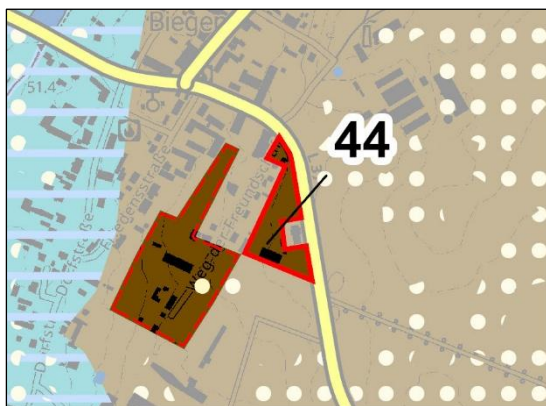
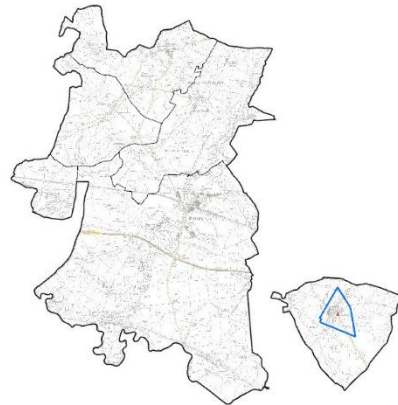
■ geeignet ■ bedingt geeignet ■ konfliktreich ■ sehr konfliktreich

bedingt geeignet

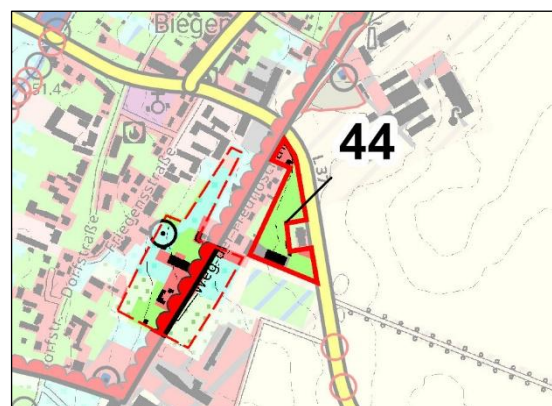
Wohngebiet in Biegen

Bezeichnung: 44
Ortsteil: Biegen
Flächengröße: 0,9 ha
Geplante Nutzung: Wohnbaufläche

44



Ausschnitt der Karte Umweltanalyse Abiotik
im Maßstab 1:20.000 (vgl. Karte 2, einschl. Legende)



Ausschnitt der Karte Umweltanalyse Biotik
im Maßstab 1:20.000 (vgl. Karte 3, einschl. Legende)

Naturräumlicher Charakter (Aspekte mit besonderer Bedeutung sind hervorgehoben):

Arten / Biotope: Zier- und Scherrasen
Boden: Braunerde-Fahlerde
Wasser: Grundwasserflurabstand überwiegend > 30 bis 40 m,
hohe Grundwasserneubildung
Luft und Klima: teils Kaltluftentstehungsgebiet mäßiger Bedeutung, teils innerstädtische
Grün- und Freiflächen
Kulturelles Erbe: kein
Landschaft: Siedlungsbereich
Mensch: Erholungswert gering

Übergeordnete Planungen: keine

Durch die geplante Nutzung zu erwartende nachteilige Umweltbeeinträchtigungen:

Nachteilige Umweltauswirkungen sind insbesondere bei dem Schutzgut Wasser (Vermeidung: Regenwasserbewirtschaftung) zu erwarten.

Ersteinschätzung der Prüfflächen hinsichtlich der zu erwartenden Umweltbeeinträchtigungen:

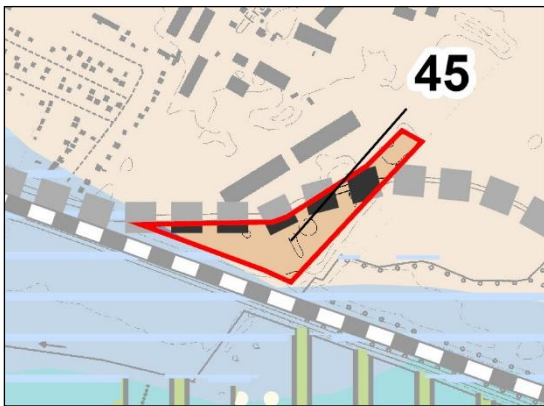
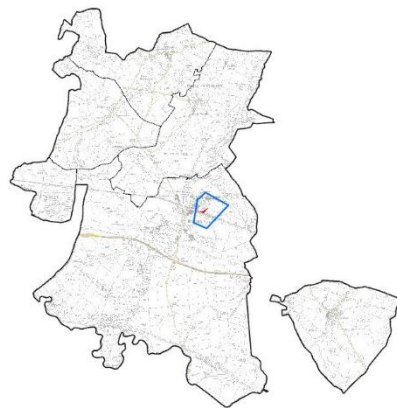
■ geeignet ■ bedingt geeignet ■ konfliktreich ■ sehr konfliktreich

bedingt geeignet

Gewerbegebiet in Briesen (Mark)

Bezeichnung: 45
Ortsteil: Briesen (Mark)
Flächengröße: 2,2 ha
Geplante Nutzung: Gewerbliche Baufläche

45



Ausschnitt der Karte Umweltanalyse Abiotik
im Maßstab 1:20.000 (vgl. Karte 2, einschl. Legende)



Ausschnitt der Karte Umweltanalyse Biotik
im Maßstab 1:20.000 (vgl. Karte 3, einschl. Legende)

Naturräumlicher Charakter (Aspekte mit besonderer Bedeutung sind hervorgehoben):

Arten / Biotope: Lagerfläche, **angrenzend standorttypischer Gehölzsaum an Gewässer**
(§ 30 Biotop), Graben
Boden: Podsol-Braunerde
Wasser: **Grundwasserflurabstand überwiegend ≤ 1 m,**
hohe Grundwasserneubildungsrate, angrenzend an Graben
Luft und Klima: potenziell belasteter Bereich
Kulturelles Erbe: kein
Landschaft: Siedlungsfläche
Mensch: Erholungswert gering, überregionaler Wanderweg, Vorbelastung Lärm

Übergeordnete Planungen: keine

Durch die geplante Nutzung zu erwartende nachteilige Umweltbeeinträchtigungen:

Nachteilige Umweltauswirkungen sind insbesondere bei den Schutzgütern Arten / Biotope und Wasser (Vermeidung: **Regenwasserbewirtschaftung**) zu erwarten.

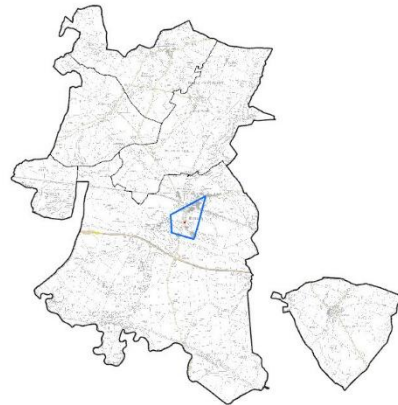
Ersteinschätzung der Prüfflächen hinsichtlich der zu erwartenden Umweltbeeinträchtigungen:

geeignet bedingt geeignet konfliktreich sehr konfliktreich

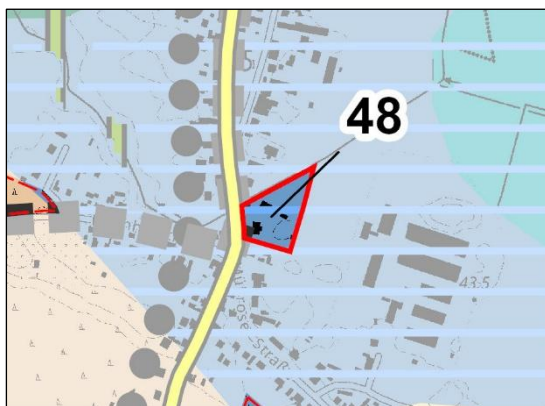
konfliktreich

Mischgebiet in Briesen (Mark)

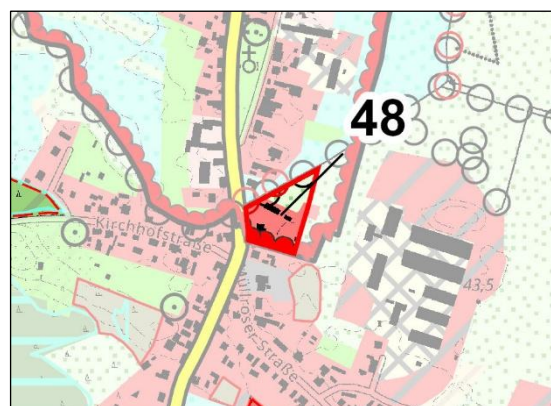
Bezeichnung: 48
Ortsteil: Briesen (Mark)
Flächengröße: 0,8 ha
Geplante Nutzung: Gemischte Baufläche



48



Ausschnitt der Karte Umweltanalyse Abiotik
im Maßstab 1:20.000 (vgl. Karte 2, einschl. Legende)



Ausschnitt der Karte Umweltanalyse Biotik
im Maßstab 1:20.000 (vgl. Karte 3, einschl. Legende)

Naturräumlicher Charakter (Aspekte mit besonderer Bedeutung sind hervorgehoben):

Arten / Biotope: Intensivgrasland, Siedlungsfläche, **angrenzend standorttypischer Gehölzsaum an Gewässer (§ 30 Biotop)**, Graben
Boden: **Braunerde-Gley**
Wasser: **Grundwasserflurabstand überwiegend > 1 bis 2 m, hohe Grundwasserneubildungsrate**, angrenzend an Graben
Luft und Klima: Kaltluftentstehungsgebiet mäßiger Bedeutung, potenziell belasteter Bereich
Kulturelles Erbe: **Bodendenkmal** (Dorfkern & Mühle deutsches Mittelalter & Neuzeit)
Landschaft: Siedlungsfläche und Offenlandschaft **hoher Bedeutung** in Randlage
Mensch: Erholungswert gering, überregionaler Wander- und Radweg

Übergeordnete Planungen: keine

Durch die geplante Nutzung zu erwartende nachteilige Umweltbeeinträchtigungen:

Nachteilige Umweltauswirkungen sind insbesondere bei den Schutzgütern Arten / Biotope, Wasser (Vermeidung: **Regenwasserbewirtschaftung**) und kulturelles Erbe (Vermeidung: **Dokumentation des Bodendenkmals**) zu erwarten.

Ersteinschätzung der Prüfflächen hinsichtlich der zu erwartenden Umweltbeeinträchtigungen:

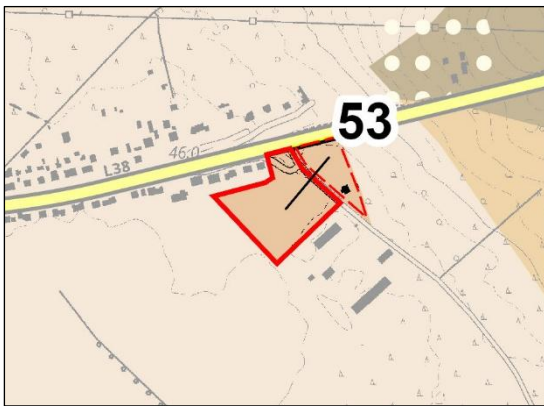
geeignet bedingt geeignet konfliktreich sehr konfliktreich

konfliktreich

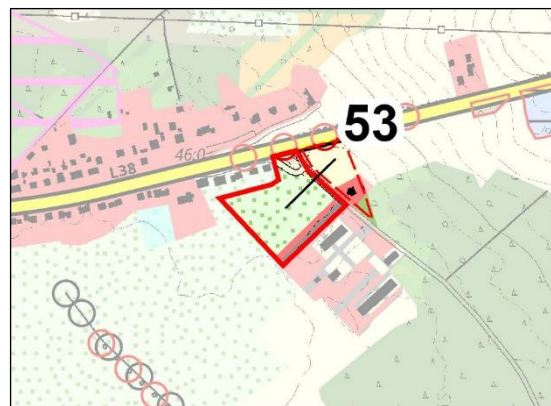
Sonderbaufläche in Briesen (Mark)

Bezeichnung: 53
Ortsteil: Briesen (Mark)
Flächengröße: 1,2 ha
Geplante Nutzung: Sonderbaufläche

53



Ausschnitt der Karte Umweltanalyse Abiotik
im Maßstab 1:20.000 (vgl. Karte 2, einschl. Legende)



Ausschnitt der Karte Umweltanalyse Biotik
im Maßstab 1:20.000 (vgl. Karte 3, einschl. Legende)

Naturräumlicher Charakter (Aspekte mit besonderer Bedeutung sind hervorgehoben):

Arten / Biotope: überwiegend Intensivgrasland, angrenzend an eine Allee (§ 30 Biotop)
Boden: Podsol-Braunerde
Wasser: **Grundwasserflurabstand überwiegend > 1 bis 2 m, hohe Grundwasserneubildungsrate**
Luft und Klima: Kaltluftentstehungsgebiet geringer bis mäßiger Bedeutung
Kulturelles Erbe: kein
Landschaft: Offenlandschaft **hoher Bedeutung**, zwischen Siedlungsflächen
Mensch: Erholungswert gering

Übergeordnete Planungen: keine

Durch die geplante Nutzung zu erwartende nachteilige Umweltbeeinträchtigungen:

Nachteilige Umweltauswirkungen sind insbesondere bei den Schutzgütern Wasser (Vermeidung: **Regenwasserbewirtschaftung**) und Landschaft zu erwarten.

Ersteinschätzung der Prüfflächen hinsichtlich der zu erwartenden Umweltbeeinträchtigungen:

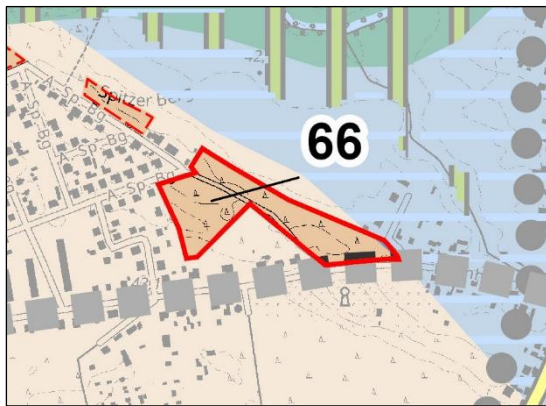
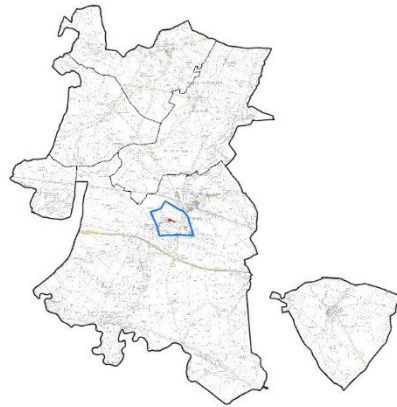
■ geeignet ■ bedingt geeignet ■ konfliktreich ■ sehr konfliktreich

konfliktreich

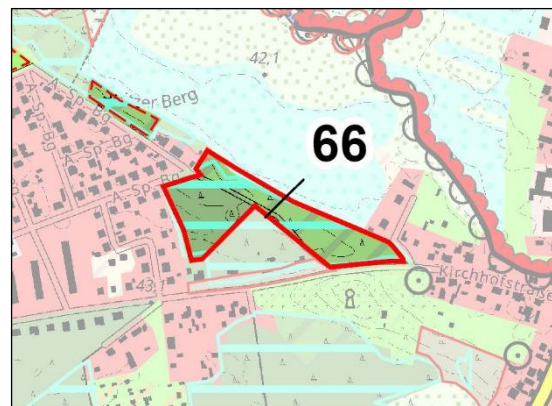
Wohngebiet in Briesen (Mark)

Bezeichnung: 66
Ortsteil: Briesen (Mark)
Flächengröße: 2,3 ha
Geplante Nutzung: Wohnbaufläche

66



Ausschnitt der Karte Umweltanalyse Abiotik
im Maßstab 1:20.000 (vgl. Karte 2, einschl. Legende)



Ausschnitt der Karte Umweltanalyse Biotik
im Maßstab 1:20.000 (vgl. Karte 3, einschl. Legende)

Naturräumlicher Charakter (Aspekte mit besonderer Bedeutung sind hervorgehoben):

Arten / Biotope: Nadelholzforst, Mischholzforst
Boden: Podsol-Braunerde
Wasser: Grundwasserflurabstand überwiegend > 3 bis 4 m
Luft und Klima: Frischluftentstehungsgebiet mäßiger bis **hoher Bedeutung, Klimaschutzwald**
Kulturelles Erbe: kein
Landschaft: **Talniederung hoher Bedeutung** im dörflichen Umfeld
Mensch: Erholungswert gering bis mäßig, überregionaler Wanderweg

Übergeordnete Planungen: Klimaschutzwald

Durch die geplante Nutzung zu erwartende nachteilige Umweltbeeinträchtigungen:

Nachteilige Umweltauswirkungen sind insbesondere bei den Schutzgütern Arten / Biotope, Luft und Klima und Landschaft, einer Inanspruchnahme von Klimaschutzwald sowie hinsichtlich übergeordneter Planungen zu erwarten.

Ersteinschätzung der Prüfflächen hinsichtlich der zu erwartenden Umweltbeeinträchtigungen:

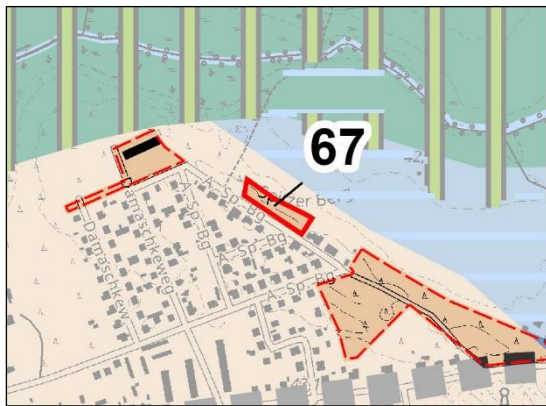
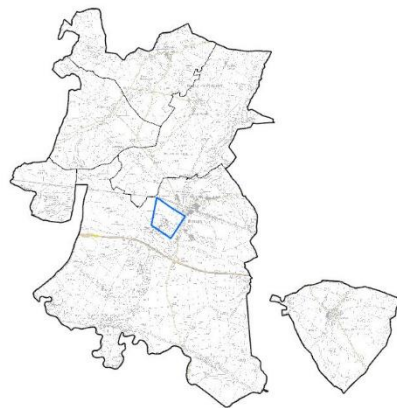
■ geeignet ■ bedingt geeignet ■ konfliktreich ■ sehr konfliktreich

bedingt geeignet

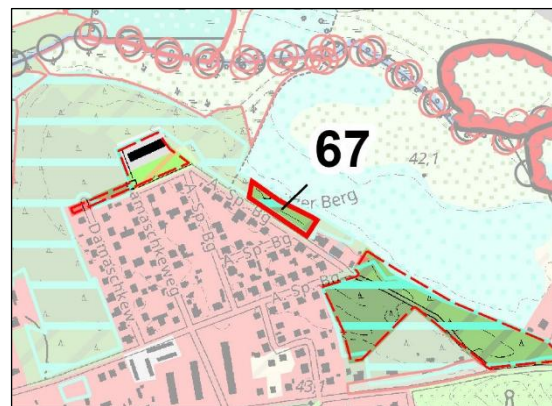
Wohngebiet in Briesen (Mark)

Bezeichnung: 67
Ortsteil: Briesen (Mark)
Flächengröße: 0,3 ha
Geplante Nutzung: Wohnbaufläche

67



Ausschnitt der Karte Umweltanalyse Abiotik
im Maßstab 1:20.000 (vgl. Karte 2, einschl. Legende)



Ausschnitt der Karte Umweltanalyse Biotik
im Maßstab 1:20.000 (vgl. Karte 3, einschl. Legende)

Naturräumlicher Charakter (Aspekte mit besonderer Bedeutung sind hervorgehoben):

Arten / Biotope: Mischholzforst
Boden: Podsol-Braunerde
Wasser: Grundwasserflurabstand überwiegend > 3 bis 4 m
Luft und Klima: Frischluftentstehungsgebiet mäßiger bis **hoher Bedeutung, Klimaschutzwald**
Kulturelles Erbe: kein
Landschaft: **Talniederung hoher Bedeutung** im dörflichen Umfeld
Mensch: Erholungswert gering bis mäßig

Übergeordnete Planungen: Klimaschutzwald

Durch die geplante Nutzung zu erwartende nachteilige Umweltbeeinträchtigungen:

Nachteilige Umweltauswirkungen sind insbesondere bei den Schutzgütern Arten / Biotope, Luft und Klima und Landschaft, einer Inanspruchnahme von Klimaschutzwald sowie hinsichtlich übergeordneter Planungen zu erwarten.

Ersteinschätzung der Prüfflächen hinsichtlich der zu erwartenden Umweltbeeinträchtigungen:

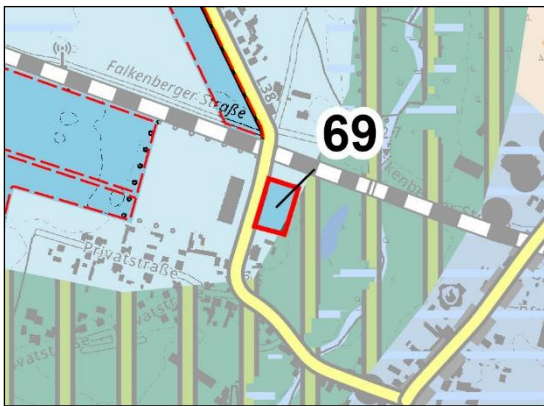
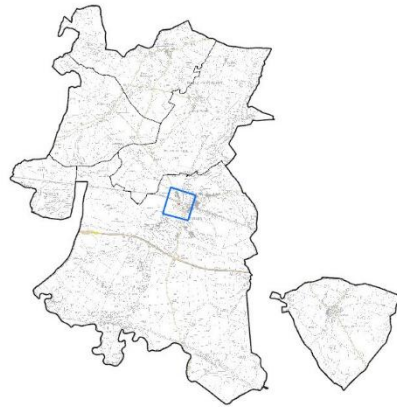
geeignet bedingt geeignet konfliktreich sehr konfliktreich

bedingt geeignet

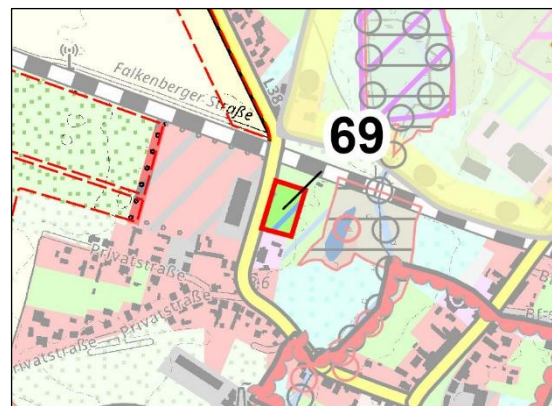
Wohngebiet in Briesen (Mark)

Bezeichnung: 69
Ortsteil: Briesen (Mark)
Flächengröße: 0,4 ha
Geplante Nutzung: Wohnbaufläche

69



Ausschnitt der Karte Umweltanalyse Abiotik
im Maßstab 1:20.000 (vgl. Karte 2, einschl. Legende)



Ausschnitt der Karte Umweltanalyse Biotik
im Maßstab 1:20.000 (vgl. Karte 3, einschl. Legende)

Naturräumlicher Charakter (Aspekte mit besonderer Bedeutung sind hervorgehoben):

Arten / Biotope: Spielplatz mit Gehölzen
Boden: Gley-Braunerde
Wasser: **Grundwasserflurabstand überwiegend > 1 bis 2 m, hohe Grundwasserneubildung**
Luft und Klima: innerstädtische Grün- und Freifläche
Kulturelles Erbe: kein
Landschaft: Grün- und Freifläche im Siedlungszusammenhang
Mensch: **Erholungswert hoch, Vorbelastung Lärm**

Übergeordnete Planungen: keine

Durch die geplante Nutzung zu erwartende nachteilige Umweltbeeinträchtigungen:

Nachteilige Umweltauswirkungen sind insbesondere bei den Schutzgütern Wasser (Vermeidung: **Regenwasserbewirtschaftung**) und Mensch zu erwarten.

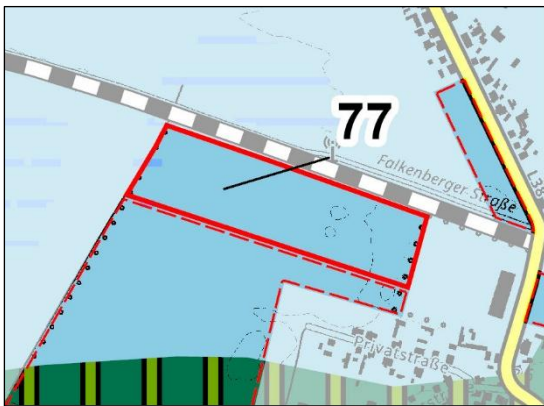
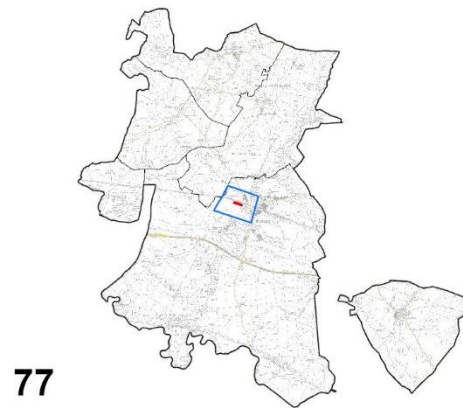
Ersteinschätzung der Prüfflächen hinsichtlich der zu erwartenden Umweltbeeinträchtigungen:

■ geeignet ■ bedingt geeignet ■ konfliktreich ■ sehr konfliktreich

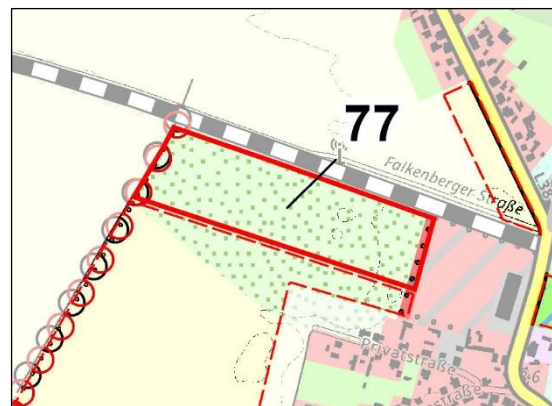
bedingt geeignet

Gewerbegebiet in Briesen (Mark)

Bezeichnung: 77
Ortsteil: Briesen (Mark)
Flächengröße: 4,5 ha
Geplante Nutzung: Gewerbliche Baufläche



Ausschnitt der Karte Umweltanalyse Abiotik
im Maßstab 1:20.000 (vgl. Karte 2, einschl. Legende)



Ausschnitt der Karte Umweltanalyse Biotik
im Maßstab 1:20.000 (vgl. Karte 3, einschl. Legende)

Naturräumlicher Charakter (Aspekte mit besonderer Bedeutung sind hervorgehoben):

Arten / Biotope: überwiegend Intensivgrasland, **angrenzend standorttypischer Gehölzsaum an Gewässer (§ 30 Biotop)**, Graben
Boden: Gley-Braunerde
Wasser: **Grundwasserflurabstand überwiegend > 1 bis 2 m, hohe Grundwasserneubildung**, angrenzend an Graben
Luft und Klima: Kaltluftentstehungsgebiet geringer Bedeutung
Kulturelles Erbe: kein
Landschaft: Offenlandschaft mäßiger Bedeutung
Mensch: Erholungswert gering, Vorbelastung Lärm

Übergeordnete Planungen: keine

Durch die geplante Nutzung zu erwartende nachteilige Umweltbeeinträchtigungen:

Nachteilige Umweltauswirkungen sind insbesondere bei den Schutzgütern Arten / Biotope, Wasser (Vermeidung: **Regenwasserbewirtschaftung**) zu erwarten.

Ersteinschätzung der Prüfflächen hinsichtlich der zu erwartenden Umweltbeeinträchtigungen:

■ geeignet ■ bedingt geeignet ■ konfliktreich ■ sehr konfliktreich

konfliktreich

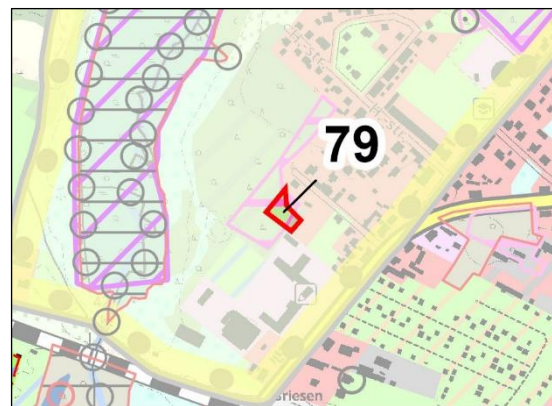
Wohngebiet in Briesen (Mark)

Bezeichnung: 79
Ortsteil: Briesen (Mark)
Flächengröße: 0,2 ha
Geplante Nutzung: Wohnbaufläche

79



Ausschnitt der Karte Umweltanalyse Abiotik
im Maßstab 1:20.000 (vgl. Karte 2, einschl. Legende)



Ausschnitt der Karte Umweltanalyse Biotik
im Maßstab 1:20.000 (vgl. Karte 3, einschl. Legende)

Naturräumlicher Charakter (Aspekte mit besonderer Bedeutung sind hervorgehoben):

Arten / Biotope: überwiegend Mischholzforst, kleinteilig Siedlungsflächen
Boden: Podsol-Braunerde
Wasser: **Grundwasserflurabstand überwiegend > 1 bis 2 m**
Luft und Klima: Frischluftentstehungsgebiet mäßiger Bedeutung
Kulturelles Erbe: kein
Landschaft: **Talniederung hoher Bedeutung** im dörflichen Umfeld
Mensch: Erholungswert mäßig, **Immissionsschutzwald**

Übergeordnete Planungen: Immissionsschutzwald, im LSG Madlitz-Falkenhagener Seengebiet

Durch die geplante Nutzung zu erwartende nachteilige Umweltbeeinträchtigungen:

Nachteilige Umweltauswirkungen sind insbesondere bei den Schutzgütern Arten / Biotope, Wasser (Vermeidung: **Regenwasserbewirtschaftung**) und Landschaft, einer Inanspruchnahme von Immissionsschutzwald sowie hinsichtlich übergeordneter Planungen (Lage im LSG) zu erwarten.

Ersteinschätzung der Prüfflächen hinsichtlich der zu erwartenden Umweltbeeinträchtigungen:

geeignet bedingt geeignet konfliktreich sehr konfliktreich

konfliktreich